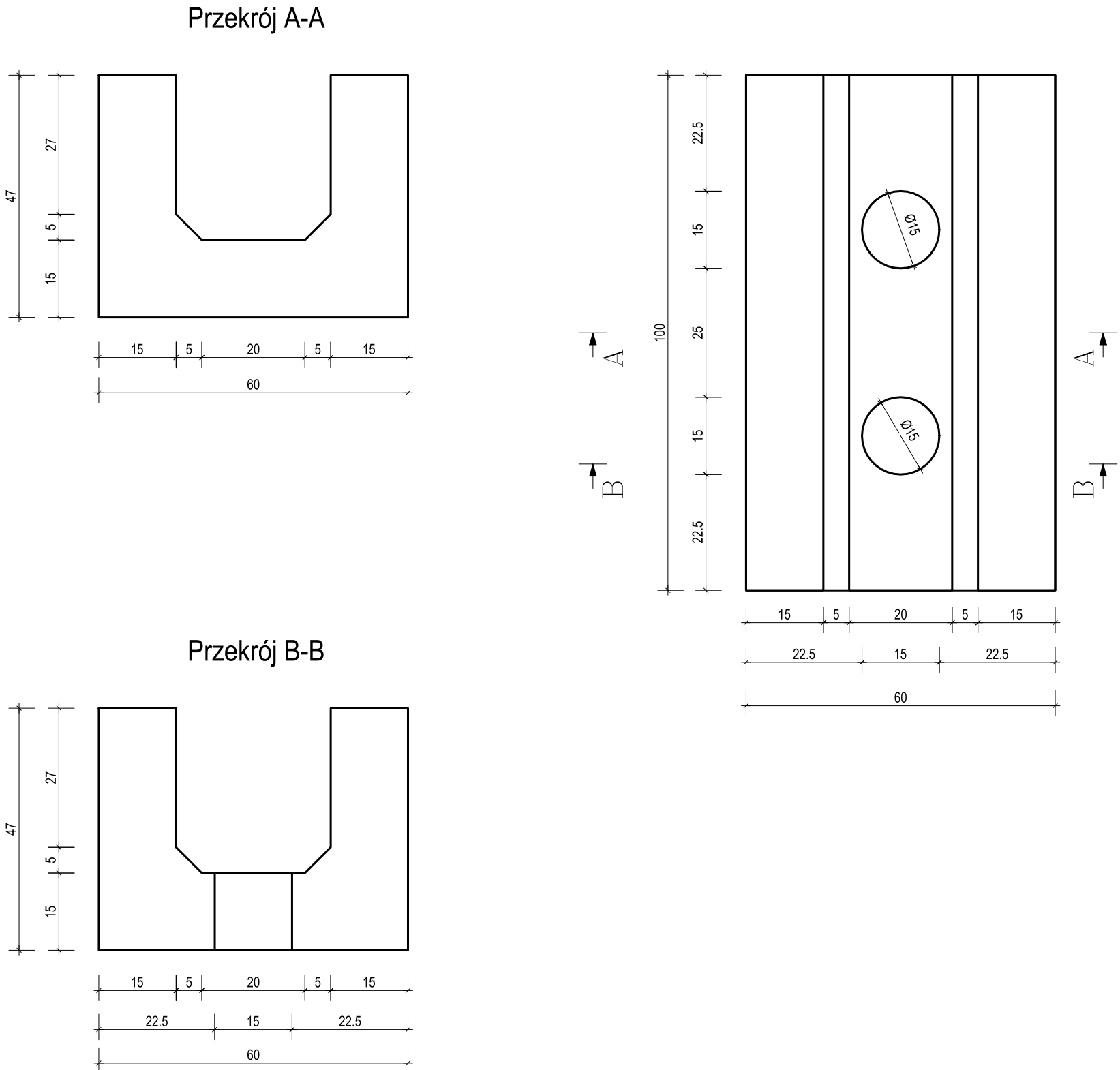


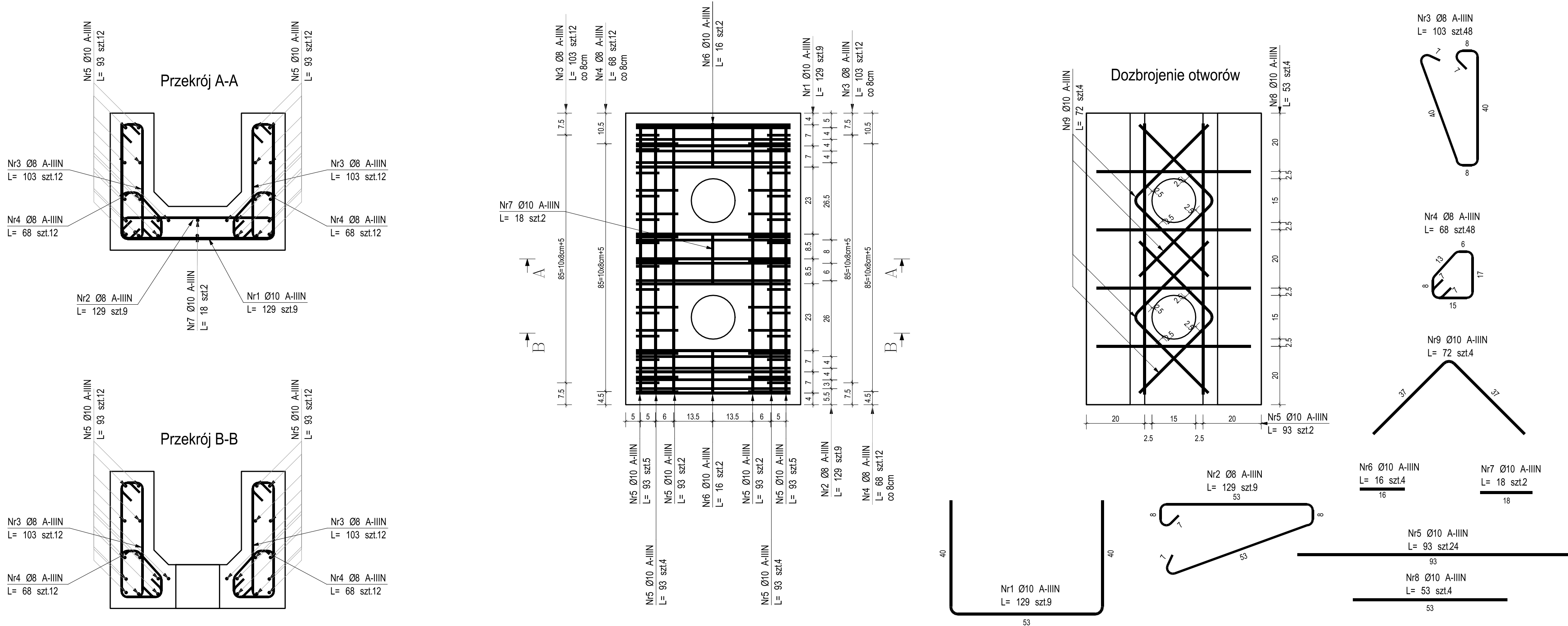
K00.01 - Koryto osłonowe prefabrykowane
WYK. 510 SZT.

RYSUNEK SZALUNKOWY
SKALA 1:10



K00.01 - Koryto osłonowe prefabrykowane
WYK. 510 SZT.

RYSUNEK ZBROJENIOWY
SKALA 1:10




ZESTAWIENIE STALI ZBROJENIOWEJ									
POZ.	NR PRĘTA	Ø [mm]	DŁUGOŚĆ [m]	ILOŚĆ			DŁ. ŁĄCZNA [m]		
				PRĘTÓW	x POZ.	RAZEM	A-IIIIN	Ø8	Ø10
Poz. K00.01 - Koryto żelbetowe - 510 szt.									
K00.01	1	10	1.290	9	510	4590		5921.10	
	2	8	1.290	9	510	4590	5921.10		
	3	8	1.030	48	510	24480	25214.40		
	4	8	0.680	48	510	24480	16646.40		
	5	10	0.930	24	510	12240		11383.20	
	6	10	0.160	4	510	2040		326.40	
	7	10	0.180	2	510	1020		183.60	
	8	10	0.530	4	510	2040		1081.20	
	9	10	0.720	4	510	2040		1468.80	
DŁUGOŚĆ RAZEM [m]							47781.90	20364.30	
MASA JEDNOSTKOWA [kg/m]							0.395	0.617	
MASA [kg]							18873.85	12564.77	
MASA CAŁKOWITA [kg]							31438.62		
1) Opis kształtu pręta: PN-EN ISO 3766 (gabarytowo)									
2) Opis długości haka: gabarytowa									
3) Długość pręta L: rzeczywista									

MATERIAŁY:	
Kształtowniki walcowane:	S355J2
Kształtowniki zimnogięte-zamknięte:	S355J2
Stal zbrojeniowa:	A-IIIN (B500SP)
Beton:	C25/45
Klasa ekspozycji:	XS3_XA3
Maksymalny wymiar kruszywa betonu:	16mm
Otulina:	50mm

- Zabezpieczenie antykorozyjne:
 - malowanie, okres trwałości >15 lat, np.:
 - farba epoksydowa o wysokiej zawartości cynku (np. Hempadur Avantguard 750) 50 um
 - farba epoksydowa (np. Hempadur Mastic 45880/W) 190 um
 - farba poliuretanowa (np. Hempathene HS 55610) 80 um
- Kategoria korozyjności:
 - elementy wewnątrz pomieszczeń: C5-M
 - elementy na zewnątrz pomieszczeń: C5-M
- Wykonawca zobowiązany jest przeprowadzić próbną montaż konstrukcji. Zakres próbnego montażu należy ustalić w porozumieniu z Inwestorem oraz Projektantem.
- Krawędzie prefabrykatu sfazować 15x15 mm.
- Na etapie prefabrykacji uzgodnić z Inwestorem oraz Projektantem i wykonać uchwyty montażowe.

NR REWIZJI	DATA REWIZJI	OPIS WPROWADZONYCH ZMIAN
00	28.02.2021	Pierwsze wydanie rysunku.

INWESTOR	 Instytut Biochemii i Biologii Polskiej Akademii Nauk ul. Pawieńskiego 5a 02-106 Warszawa
INWESTYCJA	Budowa Nowego Budynku Mieszkalnego i kompleksowa przebudowa Stacji im. Arctowskiego "Arctowski - PolarPOL - Polskie Multidyscyplinarne Laboratorium Badań Polarnych w Antarktyce"
LOKALIZACJA	Wyspa Króla Jerzego, archipelag Sztetlandów Południowych
STADIUM	PROJEKT WYKONAWCZY
GŁÓWNY PROJEKTANT	KURYŁOWICZ & ASSOCIATES architectura studio prof. dr hab. arch. Ewa Kuryłowicz arch. Piotr Kuczyński arch. Karolina Czumał arch. Aleksander Krauze
KONSTRUKCJA I INSTALACJE	BURO HAPPOLD ENGINEERING AKUSTYKA ewekAkustika Ewa Więckowska-Kosmala

JEDNOSTKA PROJEKTOWA			
 homeofhouses			
FUNKCJA	IMIĘ I NAZWISKO	NR UPR. W SPEC.	PODPIS
PROJEKTOWAŁ	mgr inż. Hubert Maciejewski	WKP/0007/P/00K/17 w sporządzonej kwalifikacyjnej ocenie z dnia 2007/03/07/17	
OPRACOWAŁ	mgr inż. Kamili Rutkowski		
OPRACOWAŁ	mgr inż. Kamili Senger		
SPRAWDZIŁ	mgr inż. Dariusz Sowiński	WRR/07/15/17/0002 w sporządzonej kwalifikacyjnej ocenie z dnia 2007/03/07/17	
OBIEKT	PZT	SKALA	1:10
TREŚĆ RYS.			
K00.01 KORYTO OSŁONOWE PREFABRYKOWANE			
KOD LITEROWY INWESTYCJA	KOD LITEROWY OBIEKTU	BRANŻA	NR KONTRAKTU
ARCT	PZT	K	101
			002/100 NR REWIZJI
			00